

子どもたちのためにできることを
一緒に考えてみませんか？

里親出前講座

今、子ども のためにできること



日時 2025

3/15(土)

13:30~16:00

(13:10 受付)

会場

長田区文化センター
別館ピフレ 3階
会議室A (裏面に地図・
FAX 申込用紙あり)

定員 50名 (要申込)

- ・ 申込〆切 3/13(木)
- ・ 当日参加も可
- ・ 参加費 無料

1部 体験談

- 13:30
|
14:50
- ・ 里親からの話
 - ・ 成人した養子からの話

2部 里親制度とは？

- 15:00
|
15:30
- ・ ケースワーカーの人に
きいてみよう

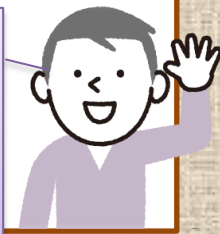
★15:30~16:00まで、ご希望の方を対象に「相談コーナー」を設けています。

【お話しいただく方のプロフィール】

今年、阪神淡路大震災から30年を迎えました。震災当時、里親家庭への引き取りをめざして、乳児院や児童養護施設の子どもと交流中の里親がいました。今回はお二人に、それぞれの立場から、当時の様子や思い出、その後の家族での生活や人生を語っていただきます。どうぞ、みなさま、お話を聞きにお越しください。



里親のAさんは、乳児院から2歳のYちゃんを初めて自宅にお泊まりに連れて帰った時に、震災にあいました。Yちゃんのいた乳児院も被災していたため、AさんはそこからずっとYちゃんと一緒に生活をしました。



当時9歳のKくんは、生活していた児童養護施設で震災にあいました。小学校は避難所になり、施設では非常時のような生活が続いていました。A君は、震災の直後に里親の家庭に迎えられ、里親宅から学校に通いました。今は事業を立ち上げ、がんばっています。

お申込み・お問合せ

公益社団法人 家庭養護促進協会 (かていようごそくしんきょうかい)

〒650-0016 神戸市中央区橘通3丁目4-1 神戸市立総合福祉センター2階

TEL 078-341-5046 FAX 078-341-1096 (裏面に FAX 申込書あり)

E-mail ainote@kjd.biglobe.ne.jp URL <https://ainote-kobe.org>

申込フォームは
こちらから



主催：神戸市里親会・出前講座プロジェクト 協力：公益社団法人 家庭養護促進協会

* 「神戸市長田区社会福祉協議会 芝田カナエ・和江基金」より助成いただきました *

FAX 専用:078-341-1096

2025/3/15(土) 今、こどものためにできること FAX 申込書

① 参加者 氏名		
③ ご住所	〒	
④ 電話	TEL	FAX
⑤ E-MAIL		

★定員を超えて、ご参加いただけない場合にのみ、連絡いたします。

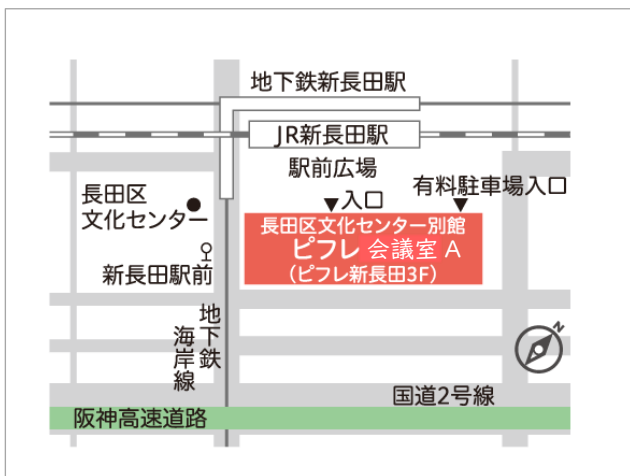
★お電話でのお申込みは、078-341-5046 になります。

★ご記入いただいた個人情報は、本講座のお申込み以外の目的では使用いたしません。

★変更や中止の場合は、家庭養護促進協会のホームページでもお知らせいたしますのでご確認ください。

<https://ainote-kobe.org>

■会場案内



長田区文化センター 別館ピフレ

〒653-0038

神戸市長田区若松町4-2-15ピフレ新長田 3階

TEL 078-222-4111

「長田区文化センター」とお間違えのないようお気を付け下さい。

- JR「新長田」駅 南側すぐ
- 市営地下鉄「新長田」駅 南側すぐ
- 山陽電鉄「西代」駅 南へ徒歩7分
- 市バス 5, 10, 13, 17, 80, 81, 95, 96 の各系統
「新長田駅前」下車

※専用駐車場はありません。最寄りのコインパーキングや駅前地下駐車場などをご利用ください